

Observación de las plantas

Nombre _____ Fecha _____

La planta

Primero, observa el ambiente de la planta.

¿Dónde se encuentra?

- hábitat húmedo o seco
 - suelo rocoso, arenoso o barroso
 - ¿Con cuáles otros árboles, arbustos y flores se encuentra?
- _____

Segundo, observa la planta.

¿Cómo es?

- alta (qué tan alta) o baja
- delgada o espesa

Ultimo, observa el tallo.

¿Cómo es?

- es uno o son muchos
- hueco o sólido
- redondo o anguloso
- liso, velludo, pegajoso o espinoso
- rígido o herbáceo (no rígido)
- erecto o postrado
- con o sin hojas

Circula, de las palabras escritas aquí arriba, las que se apliquen a la planta que observas.
Anota el nombre de la planta si lo sabes. Haz un dibujo de la planta.

Nombre de la planta: _____

Observación de las plantas

Nombre _____ Fecha _____

Las hojas, parte 1



Hoja simple

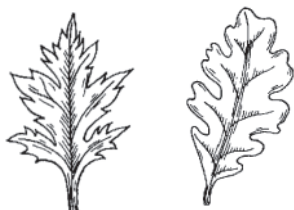


Hoja compuesta

La venación



Paralela



Pinada



Palmeada

Observa las hojas de la planta.

¿Cómo son?

• simples

• compuestas

Observa las venas que tiene la planta (venación).

¿Cómo son?

• paralelas

• palmeadas

• pinadas

Circula, de las palabras escritas aquí arriba, las que se apliquen a la planta que observas. Anota el nombre de la planta si lo sabes. Haz un dibujo de una de sus hojas. Anota qué tipo de hoja es y su tipo de venación.

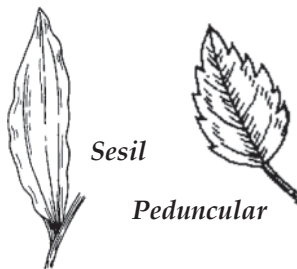
Nombre de la planta: _____

Observación de las plantas

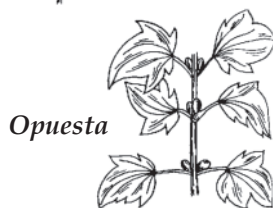
Nombre _____ Fecha _____

Las Hojas, Parte 2

Las formas de los tallos



La disposición de las hojas



Observa el arreglo de las hojas en el tallo.

¿Cómo son?

- alternas
- opuestas
- verticiladas
- basales

Observa las hojas.

¿Cómo son?

- con tallos (pecíolo)
- sin tallos (sesil)

¿Cómo es la textura?

- gruesas
- delgadas
- olorosas
- pegajosa
- cerosa
- lisa
- velluda
- con glandulas

Circula, de las palabras escritas aquí arriba, las que se apliquen a la planta que observas. Anota el nombre de la planta si lo sabes. Observa si las hojas son simples o compuestas y el tipo de venación que presentan. Haz un dibujo de una de sus hojas usando todas las observaciones que hiciste. Anota qué tipo de hoja es y su tipo de venación.

Nombre de la planta: _____

Observación de las plantas

Nombre _____ Fecha _____

Las hojas, parte 3

Las formas de las hojas



Observa las formas que tienen las hojas.

¿Cómo son?

- agujadas
- deltoides
- ovaladas
- escaladas
- obovadas
- aovadas
- en forma de hierba
- inversamente lanceoladas
- oblongas
- calceladas
- cordiformes
- lanceoladas
- elípticas
- lineares

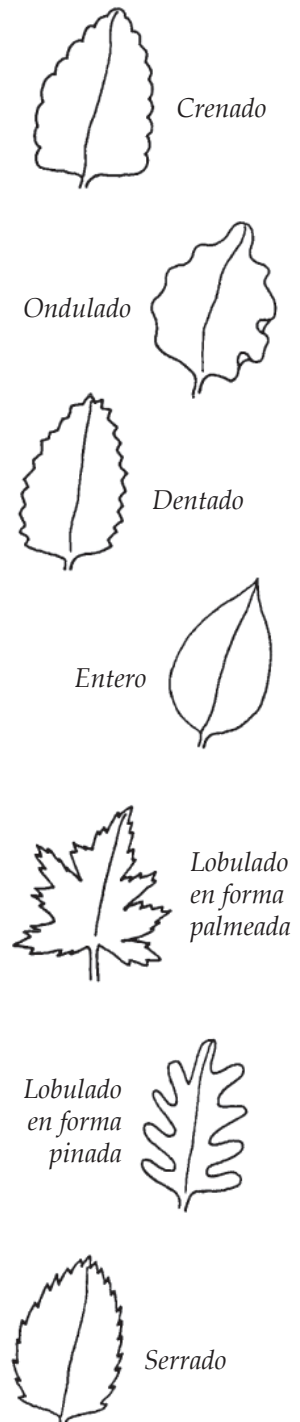
Observa los bordes que tienen las hojas.

¿Cómo son?

- crenados
- serrados
- enteros
- lobulados en forma palmeada
- lobulados en forma pinada
- ondulados
- dentados

Señala en el dibujo que hiciste en la hoja de observación de las plantas #3 qué forma y bordes tiene la hoja que dibujaste. Escribe una descripción de tu planta utilizando todos los términos científicos que acabas de aprender. Usa la parte de atrás de tu hoja si necesitas más espacio.

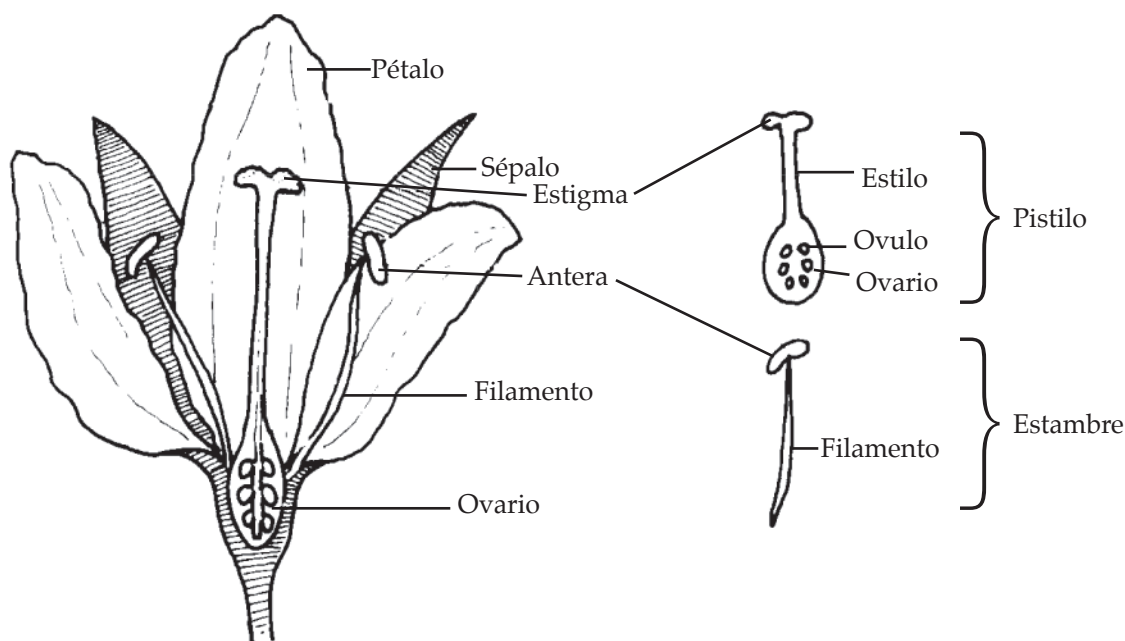
Los bordes de las hojas



Observación de las plantas

Nombre _____ Fecha _____

Las partes de la flor



La flor es el órgano reproductivo de la planta.

Los estambres son el órgano masculino. Tienen dos partes:

- 1) **las anteras** que producen el polen
- 2) los **filamentos** que los unen a la flor

El pistilo es el órgano femenino. Tiene tres partes:

- 1) el **estigma** que recibe los granos de polen
- 2) el **ovario** que produce las semillas
- 3) el **estilo** que lo une al estigma y al ovario

Las flores de algunas plantas son bisexuales. Tienen ambos, estambres y pistilos. Las flores de otras plantas pueden ser masculinas o femeninas. Las flores masculinas o femeninas pueden estar en una sola planta o en diferentes plantas. El estigma de una flor tiene que recibir el polen de otra flor para producir semillas.

Observación de las plantas

Nombre _____ Fecha _____

Las flores, parte 1

Flor compuesta



Flores simples



Flores regulares

(Todos los pétalos son iguales)

Forma de embudo



Forma tubular

Forma de urna



Flores irregulares

(Todos los pétalos son diferentes)

Labiada



Forma de chícharo

Observa los sépalos

¿Cómo están?

- presentes o ausentes
- separados o unidos
- verdes o se ven como pétalos
- rectos o volteados hacia abajo

¿Qué más?

- ¿Permanecen o se caen después de florecer?
- ¿Cuántos son?

Observa los pétalos

¿Cómo están?

- presentes o ausentes
- separados o unidos

¿Qué más?

- ¿De qué color son?
- ¿Huelen?
- ¿Tienen un perfil notable o apéndices?
- ¿Cuántos son?

Observa la corola (todos los sépalos y pétalos)

¿Cómo es?

- una flor compuesta o sencilla
- regular o irregular

Si los pétalos están unidos, ¿qué forma tiene la corola?

- tubular
- labiada
- forma de embudo
- forma de urna
- forma de chícharo
- otra _____

Observación de las plantas

Nombre _____ Fecha _____

Las flores, parte 2

La disposición de las flores



Espiga



Racimo



Panícula



Corimbo



Umbela



Cabezuela



Candelilla

Observa la disposición de las flores (inflorescencia).

¿Cómo es? • espiga • racimo • panícula
• corimbo • umbela • cabezuela
• candelilla • otra _____

Observa los estambres.

(Ver "Las partes de la flor, Pág. 5)

¿Cómo están? • presentes o ausentes
• pares o dispares
• más largos o más cortos que la corola
• separados o unidos a los otros estambres o a la corola
¿Qué más? • ¿Cuántos son?
• ¿Hay algunos que son estériles?

Observa el pistilo.

(Ver "Las partes de la flor," pág. 5)

¿Cómo está? • presente o ausente
• ¿Hay más de uno?
¿Es el estigma... • individual o dividido?
¿Está el estilo... • presente o ausente?
• individual o dividido?
¿Es el estilo... • ¿En la parte de arriba o en la parte de abajo de donde se une a los sépalos?
¿Está el ovario... • ¿Cuántas divisiones (lóculos) hay?
• ¿Cuántas semillas (óvulos) hay?

¿Qué más?